

300系列萬用型IC燒錄器

300 Series IC燒錄器

- 支援eMMC、UFS
- NAND Flash、eMMC大容量IC高速燒錄表現優異



ALL-300G2
量產型萬用燒錄器



- 最多支援16顆IC同時燒錄
- 適用於小批量大容量IC生產

- 支援UFS 2.0, UFS 2.1, UFS 3.0及UFS 3.1
- 支援MIPI M-PHY V3.0
- UniPro Specification V1.6
- UFS Card Extension V1.0
- 支援2 Lane Gear 3 (Rate A/ Rate B)
- 支援19.2MHz / 26MHz RCLK 頻率
- 支援LUN分區讀寫
- 支持Descriptor, Attributes等設定
- 內建64G大容量記憶體 (可擴充)
- 支援 USB 3.1 Gen1 (USB3.0) · 傳輸速度可達 280 MB/s

超高速UFS讀寫速度

Data size	Program	Verify
8G	43s	10s
16G	84s	19s



UFS-300S
UFS專用燒錄器 (For UFS only)



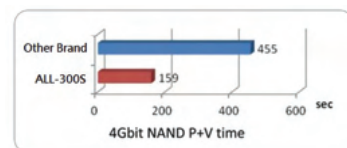
ALL-300S
工程型萬用燒錄器



- 輕巧、便攜式的設計
- 適用於工程研發及QC檢驗用

高速燒錄

ALL-300S針對eMMC, NAND等大容量IC的燒錄速度比他牌燒錄器快3倍

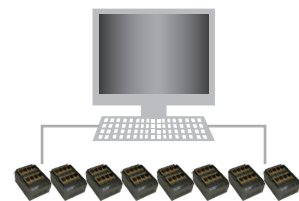
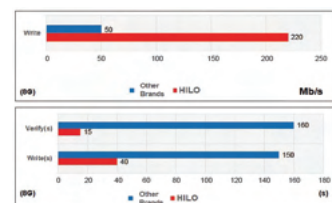


ALL-300G2

- 1** 更換Pack即可升級UFS
- 2** 高速燒錄
- 3** 量產擴充性佳



- 針對NAND大容量IC的燒錄速度比他牌燒錄器快3倍
- 針對UFS device的燒錄速度比他牌燒錄器快4倍
- 一台PC最多可同時連接8台ALL-300G2
- 最多可支援128個IC同時燒錄



產品特色

燒錄表現優異

- 自主研发的軟硬體 · 大容量IC燒錄表現優異
- 全腳位自動偵測 · 防止IC反向燒毀、接觸不良等問題

資料傳輸快速

- 支援USB 3.1 Gen1 (USB3.0)傳輸介面 · 燒錄速度大幅提升

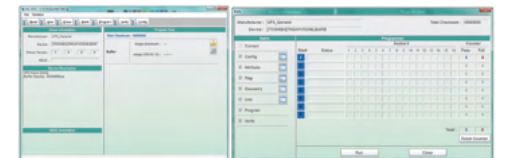
廣泛支援各種IC類型與封裝種類

- 支援IC種類: UFS, eMMC, eMCP, MCU/MPU, NOR/NAND Flash EEPROM, SPI Memory, FPGA, CPLD, etc.
- 支援封裝種類: DIP, SDIP, SOP, SSOP, TSOP, PLCC, QFP, QFN, SON, BGA, WLCSP, etc.



新一代軟體操作介面

- 圖像化的操作介面
- 各項燒錄流程清楚顯示
- 同一個畫面顯示每個燒錄座狀況



軟體支援迅速

- 燒錄支援軟體每週更新 · 可於官方網站上快速查詢下載

產品規格

	ALL-300S	UFS-300S	ALL-300G2
支援IC種類	eMMC, eMCP, MCU/MPU, NOR/NAND Flash EEPROM, SPI Memory, FPGA, CPLD, etc.	UFS	UFS, eMMC, eMCP, MCU/MPU, NOR/NAND Flash EEPROM, SPI Memory, FPGA, CPLD, etc.
支援封裝種類	DIP, SDIP, SOP, SSOP, TSOP, PLCC, QFP, QFN, SON, BGA, WLCSP, etc.		
支援IC腳數	8 pins ~ 300 pins		
燒錄座	支援1個燒錄座	支援1個燒錄座	最多可支援16個燒錄座
燒錄功能	Load File, Read Master, Program, Verify, Auto, ID Check, Checksum, Blank Check, Erase, Secure, Protect / Unprotect, Edit, Function Configuration, Self Test, etc.		
傳輸介面	USB 2.0, USB 3.1 Gen1 (USB3.0)		
作業系統環境	Windows 7, 10		
電源	AC 100 - 240V / 50 - 60Hz		
電力消耗	60W	60W	150W
作業溫度	0 ~ 40°C (32 ~ 105°F)		
外觀尺寸	W140 x D181 x H45 (mm)	W140 x D181 x H42 (mm)	搭配 PACK-ALL: W205 x D250 x H161 (mm) 搭配 PACK-UFS: W205 x D250 x H164 (mm)
重量	1.12kg	1.08kg	3.5 kg
認證	CE認證		