

ALL-200

工程型萬用燒錄器

- IC支援性廣，支援超過100,000種IC型號
- MCU、Nor Flash小容量IC支援表現優異
- 輕巧且便攜式的架構設計
- 工程研發及QC檢驗之燒錄首選



產品特色

燒錄表現優異

- 自主研發的軟硬體，提供高速度、高品質的燒錄
- 全腳位自動偵測，防止IC反向燒毀、接觸不良等問題

支援多種IC類型

- 支援MCU/MPU, NOR/NAND Flash, EEPROM, SPI memory, FPGA, CPLD, etc.

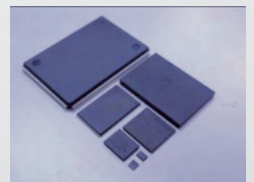


高品質燒錄座

- 高品質製作的燒錄座轉接版，大幅延長燒錄座的使用壽命
- 燒錄不同類型的IC，只需更換適合的腳座接板即可，擴充性佳

支援多種IC封裝

- 支援DIP, SDIP, SOP, SSOP, TSOP, PLCC, QFP, QFN, SON, BGA, WLCSP, etc.



清楚的軟體操作介面

- 各項燒錄流程清楚顯示，同一個畫面顯示每個燒錄座狀況



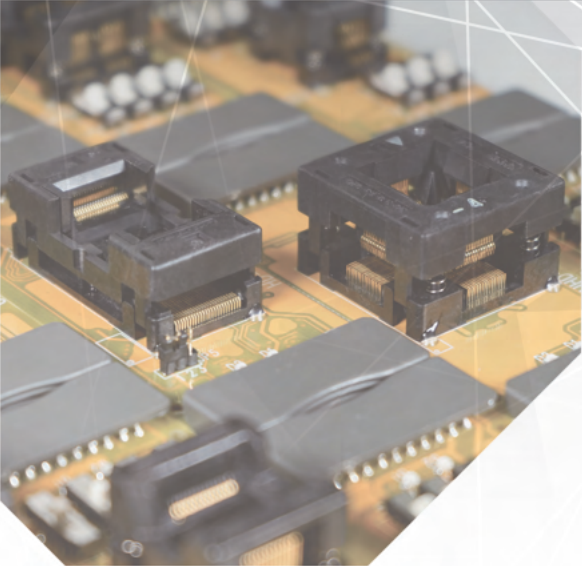
全球性服務網

- 經銷網遍及全球35個主要國家，各式問題皆能獲得方便與快速的服務

軟體支援迅速

- 燒錄支援軟體每週更新，可於官方網站上快速查詢下載

HI-LO SYSTEMS



ALL-200 工程型萬用燒錄器

支援IC種類	MCU/MPU, NOR/NAND Flash, EEPROM, SPI memory, FPGA, CPLD, etc.
支援封裝種類	DIP, SDIP, SOP, SSOP, TSOP, PLCC, QFP, QFN, SON, BGA, WLCSP, etc.
支援IC腳數	8 pins ~ 300 pins
燒錄座數量	支援1個燒錄座
燒錄功能	Load File, Read Master, Program, Verify, Auto, ID Check, Checksum, Blank Check, Erase, Secure, Protect / Unprotect, Edit, Function Configuration, Self Test, etc.
傳輸介面	USB2.0
作業系統環境	Windows 7, 10
電源	AC 100 – 240V / 50 – 60Hz
電力消耗	50 W
作業溫度	0 ~ 40°C (32 ~ 105°F)
外觀尺寸	W130 x D170 x H40 (mm)
重量	0.82 kg
認證	CE認證

台灣總公司

HI-LO SYSTEMS

河洛半導體股份有限公司

11491 台北市內湖區瑞光路76巷18號4樓

Tel: +886-2-8792-3301

hilosale@hilosystems.com.tw (國內客戶)

sales@hilosystems.com.tw (國外客戶)



2022.03 版本

河洛半導體(深圳)有限公司

廣東省深圳市龍華新區青龍路

港之龍科技園H棟 二樓A區

(清湖地鐵站A出口)

Tel: +86-755-8253-6987

Solution@hilosystems.cn

蘇州河漢電子有限公司

蘇州新區旺米街66號C幢1樓

Tel: +86-512-6920-3003

Solution@hilosystems.cn

Falcon Denshi K.K.(Japan)

1-1-20 Kounandai Kounan-Ku,

Yokohama-shi Kanagawa

Japan Zip 234-0054

Tel: +81-45-367-8326

info@falcon-denshi.co.jp

USA HI-LO Systems

1608 Virginia Dr., Manhattan,

KS 66502 USA

Tel: +1-785-320-6992

sales@hilosystems.com

台北燒錄廠

11491 台北市內湖區瑞光路110號5樓

Tel: +886-2-8792-3301

service4@ms1.hilosystems.com.tw

新竹測試廠

30059 新竹市東區水利路81號

2F-12

Tel: +886-3-516-9032

service2@hilosystems.com.tw

台南燒錄廠

70955 台南市安南區工業二路

100號2樓 (科工區)

Tel: +886-6-384-0509

sales@hilosystems.com.tw

香港燒錄廠

香港九龍觀塘開源道72號

溢財中心 8字樓 B2~B4

Tel: +852-3568-4001

service@hilosystems.com.hk

HI-LO SYSTEMS